

ASSESSORE MARINELLA CHITI

POLITICHE SOCIALI E PARI OPPORTUNITÀ

Politiche sociali: azioni volte a risolvere i problemi e a raggiungere obiettivi di natura sociale, pertinenti in senso lato al **benessere** dei cittadini. Le politiche sociali forniscono protezione sociale ai cittadini rispetto a «panieri» codificati di rischi e bisogni. Le politiche sociali rispondono a rischi e bisogni diversi.

Pari opportunità: principi e azioni volti a promuovere l'assenza di ostacoli, la partecipazione economica, politica e sociale di un qualsiasi individuo per ragioni connesse al genere, religione e convinzioni personali, razza e origine etnica, disabilità, età, orientamento sessuale o politico.

PARTECIPAZIONE

INCLUSIONE

SUSSIDIARIETÀ

**SELF
EMPOWERMENT**

ASCOLTO ATTIVO

PREVENZIONE

Mantenere e fornire

risposte a persone e famiglie in stato di fragilità, all'interno del contesto organizzativo e normativo in essere

Ampliare

le risposte di rete ai bisogni di singoli, famiglie e comunità con il coinvolgimento attivo di tutti gli attori sociali presenti sul territorio

Promuovere

iniziative di sensibilizzazione e partecipazione alla vita della comunità a tutela e risposta di pari opportunità per tutti

Convegno Nazionale

UNA FINESTRA APERTA IN UN MONDO SCONOSCIUTO

*“MEZZI E METODI DI INTERVENTO MOTORIO ED EDUCATIVO
NELLA DISABILITA' INTELLETTIVA E RELAZIONALE”*

25 Gennaio 2019

POLITICHE SOCIALI

DISABILITÀ E PARI OPPORTUNITÀ

I PROGETTI

- **Investimento** importante per il supporto e l'assistenza per bambini e ragazzi con personale qualificato dal nido fino alle superiori
- I centri estivi come **opportunità** per l'approccio progettuale in rete
- Da Arco in Cielo al **Palazzetto**
- Dalla **Disability Running** al **Convegno** del 25 gennaio 2019







E ANCORA...

- Dal MAAB senza barriere per i non vedenti ad un'attenzione diffusa "no barriere architettoniche"
- Da progetti di inserimento socio-lavorativo "sperimentali" a risorsa di Vita
- «Atelier Alzheimer»
- Progetto «ANCHISE»
- «Pomeriggi insieme/DSA»





INVITO

ore 10.00

SABATO 25 MARZO 2017

INAUGURAZIONE

APPARTAMENTI PROTETTI

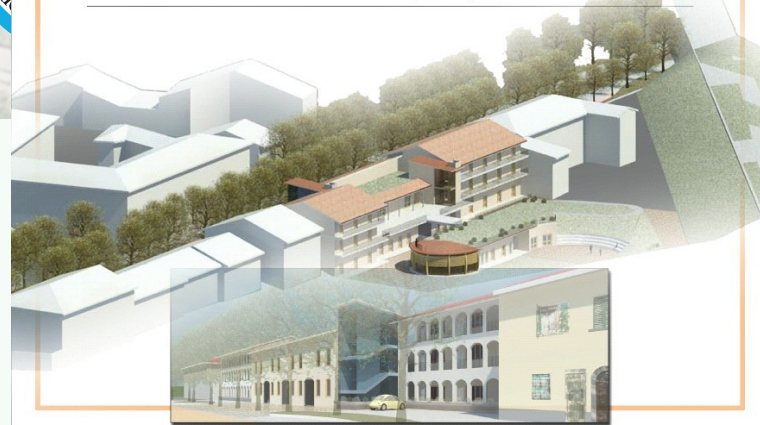
della Misericordia di Montelupo Fiorentino



Piano d'innovazione urbana

fabbricare

Infrastrutture sociali innovative per una città facile



POLITICHE SOCIALI

POLITICHE ABITATIVE

- Bando ERP nel 2016
- Il villaggio «Fabbri-care»
- Auser «Abitare Sociale»
- Appartamenti Protetti

Orti Sociali ●

Centri sul territorio ●

Atelier Alzheimer ●

Emergenza abitativa: un sostegno per
eliminare la morosità incolpevole ●

POLITICHE SOCIALI

SANITÀ · PREVENZIONE INFORMAZIONE · CONDIVISIONE

Emergenze infettive | incontri con la
popolazione

Emergenza sangue

Defibrillatori sul territorio | una volontà
di associazioni e amministrazione

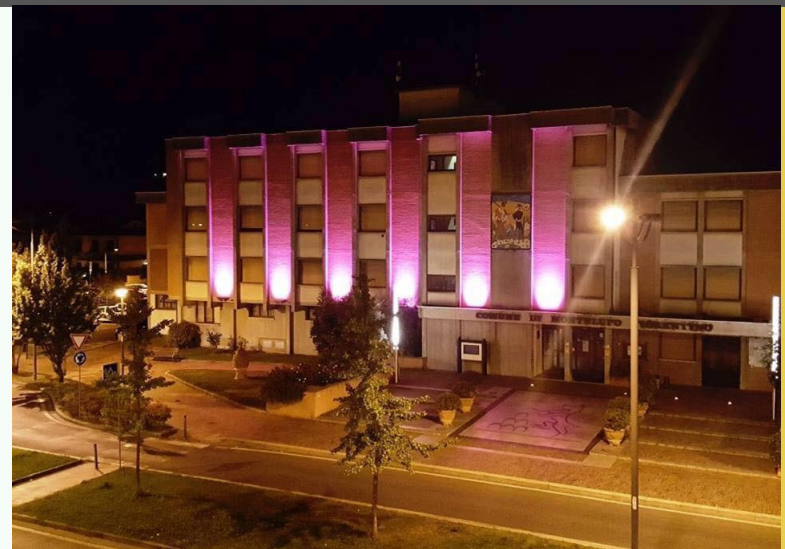
BLSD | Il ruolo delle associazioni

Ottobre rosa | Cura, prevenzione e
promozione

Donazione di organi | La volontà di donare
inserita nei documenti d'identità

2016

Operativo al Comune di
Montelupo il progetto per far
scrivere sul documento
d'identità la volontà di
donare



POLITICHE SOCIALI

ACCOGLIENZA E INTEGRAZIONE

Regolamento Comunale per partecipazione, condivisione, sorveglianza centri di accoglienza sul territorio

Confronto con la **comunità** sull'accoglienza

Opportunità di inclusione e conoscenza sul territorio

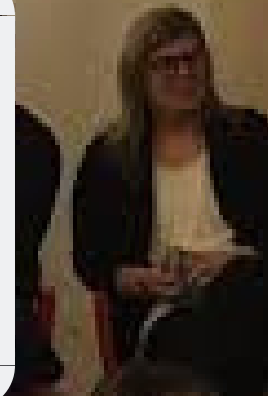
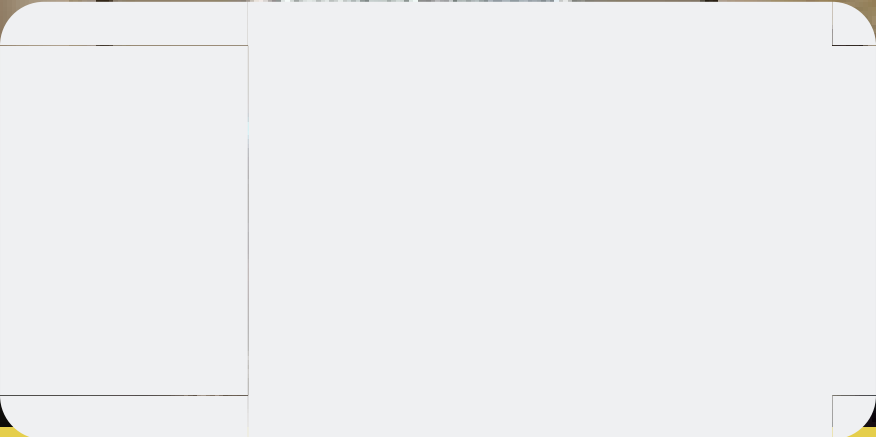
Progetto di "abbellimento e cura del nostro Comune" | **La collaborazione con AUSER**

Progetto "**storie di passaggio**"

PROGETTI CONGIUNTI DI INTEGRAZIONE PER MIGRANTI

Nasce un tavolo di coordinamento fra l'amministrazione comunale e le realtà che gestiscono le tre strutture presenti sul territorio

We did a tour of
Montelupo to show you
how we usually spend
a Saturday morning



INTERVENTI POCO VISIBILI MA MOLTO COMPLESSI E IMPEGNATIVI

- Passaggio da concessioni di contributi senza progetti a un approccio che si basa sull'attivazione dei progetti
- Nuovo modello organizzativo: trasferimento della funzione dal comune a Unione/Sds. I contributi non sono più erogati dal comune, ma tramite Asl o INPS

Quadro socio-economico:

- Colloqui: ascolto attivo; orientamento; presa in carico; interventi integrati di rete con ASL TC; Servizio Sociale; SdS;
 - Contributi finalizzati all'autonomia dei soggetti e del nucleo familiare:
 - Contributi assistenziali
 - Contributi SGATE gestiti dall'Unione tramite i Comuni
 - Esenzione Ticket gestiti dall'Unione tramite i Comuni
 - Contributi erogati dall'INPS gestiti dall'Unione tramite i Comuni (assegni sociali di maternità e nucleo familiare)
 - Contributi REI gestiti dall'Unione tramite i Comuni
- Non esistono più contributi erogati dal Comune ma solo contributi erogati tramite ASL o INPS**
- Inserimenti socio/lavorativi

IL SOSTEGNO ALLA PERSONA E ALLE FAMIGLIE FRAGILI

Il lavoro di squadra con le Associazioni sul territorio:
AUSER, Caritas, PA, Misericordia

AUSER:

Mensa a domicilio per
anziani
Vacanze per anziani
Attività di socializzazione

Arco in cielo

RSA il Castello
La Casa della memoria

CARITAS E ALTRE ASSOCIAZIONI:

Aiuto alle famiglie in
difficoltà





POLITICHE SOCIALI

NON SOLO PARI OPPORTUNITÀ

La sensibilità dell'Amministrazione in tema di **identità e parità di genere** di violenza

L'appuntamento annuale di **M'arzo in piedi**: un mese di iniziative per parlare di donne

Ricerca sociologica **Quello che le donne (non) dicono**: emersi risultati interessanti che ci hanno aiutato a orientare le nostre politiche

Stato dell'Arte

POLITICHE SOCIALI

LA RETE SUL TERRITORIO

**È INDISPENSABILE.
GRAZIE.**
